

## > Technické údaje

Najeto:	<b>5 km</b>	Rok:	<b>2024</b>
Kategorie:	<b>užitkové</b>	Typ:	<b>užitkové</b>
Objem:	<b>1460 cm<sup>3</sup></b>	Palivo:	<b>nafta</b>
Výkon:	<b>74 kW</b>	Barva:	<b>bílá</b>
Počet dveří:	<b>4</b>	Počet míst k sezení:	<b>2</b>
Převodovka:	<b>manuální převodovka</b>		



## > Výbava

autorádio, palubní počítač, 2x airbag, ABS, centrální dálkový, centrální zamykání, denní svícení, stabilizace podvozku (ESP), el. přední okna, tónovaná skla, 6 rychlostních stupňů, plní 'EURO VI', start-stop systém, tempomat, výškově nastavitelné sedadlo řidiče, pevná střecha, klimatizace, nastavitelný volant, posilovač řízení, el. zrcátka, asistent rozjezdu do kopce (HSA), elektronická ruční brzda, přední pohon

## > Historie a poznámky

Koupeno v CZ, Servisní kniha

Nový vůz, Foto vozu L2 ilustrační s reálnou barvou, EBD + EBA + samočinná aktivace výstražných světlometů při prudkém brzdění, ASR + pomoc při rozjezdu ve svahu (Hill Start Assist), Automatické zamykání dveří za jízdy (automatická deaktivace v případě dopravní nehody), Bezpečnostní tříbodové pásy vpředu s pyrotechnickým předpínačem a omezovačem tahu, Signalizace nezapnutého bezpečnostního pásu řidiče, Kotoučové brzdy vpředu i vzadu, Asymetricky dělené (60/40) zadní dvoukřídlé dveře plechové a otevíratelné do uhlu 180°, 4 ocelové disky kol 6.5 x 15 E=27; pneumatiky 195/65 R15, Plnohodnotné náhradní kolo, Boční ochranné lišty; kryty vnějších zpětných zrcátek a kliky dveří v černé barvě, Zpožděné zhasínání světlometů (funkce "Follow Me Home"), Zapalovač a popelník, Příčný úložný prostor nad hlavami řidiče a spolujezdce, Odkládací uzavíratelná přihrádka před řidičem, Příprava na rádio - rozvody k reproduktorům + anténa, Paket Plus: elektricky ovládaná vnější zpětná zrcátka; dálkové ovládaní centrálního zamykání s funkcí samostatného uzavření nákladového prostoru; elektricky ovládaná okna předních dveří se sekvenčním ovládaním a ochranou proti přiskřípnutí na straně řidiče, výškově nastavitelné sedadlo řidiče, 6 ok pro uchycení nákladu, Osvětlení ve stropě v nákladovém prostoru, Dělicí přepážka plechová pevná s mříží v horní části a s otvorem na přepravu dlouhých předmětů v pravé spodní části, Boční posuvné dveře plechové na pravé straně, PVC podlaha v nákladovém prostoru, Látkové čalounění



## > Prodejce:

### C-KODECAR, SPOL. S R.O.

**Adresa:** NAD PORUBKOU 2355, OSTRAVA-PORUBA, 70800

**Telefon:** 595 134 271

**Mobilní telefon:** 739 521 927

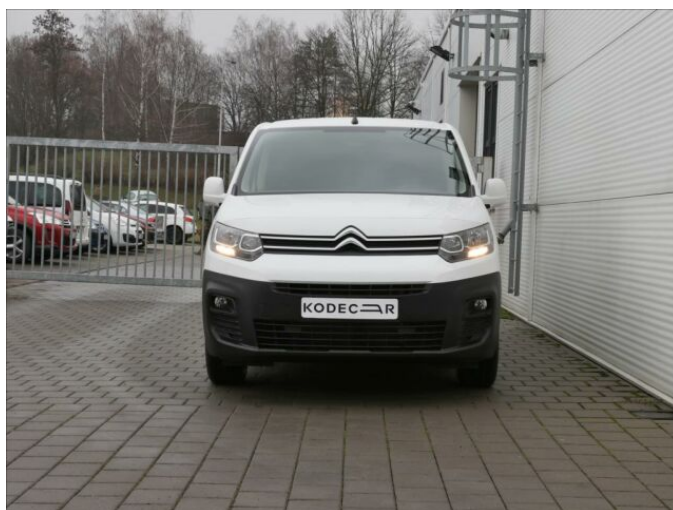
**E-mail:** karola@kodecar.cz

**Web:** <http://www.dealer.citroen.cz/kodecar>

**Cena: 538 450 Kč s DPH**



## > FOTOGALERIE MODELU



Tato část internetových stránek Citroën slouží zejména autorizovaným prodejčům Citroën v České republice k prezentaci vozů značky Citroën určených k prodeji. Zřizovatel těchto internetových stránek nenese odpovědnost za správnost, úplnost a aktuálnost údajů uvedených v této části internetových stránek. Odpovědnost za správnost, úplnost a aktuálnost údajů týkajících se daného vozidla uvedeného v této části internetových stránek nese výhradně prodejce, jež je uveden v detailní specifikaci vozu zvoleného uživatelem k prohlédnutí.