

## > Technické údaje

Najeto:	<b>21 000 km</b>	Rok:	<b>2022</b>
Kategorie:	<b>osobní a terénní</b>	Typ:	<b>SUV</b>
Objem:	<b>1199 cm<sup>3</sup></b>	Palivo:	<b>benzin</b>
Výkon:	<b>81 kW</b>	Barva:	<b>tmavě šedá metalíza</b>
Počet dveří:	<b>5</b>	Počet míst k sezení:	<b>5</b>
Převodovka:	<b>manuální převodovka</b>		



## > Výbava

palubní počítač, 8x airbag, ABS, centrální dálkový, centrální zamykání, deaktivace airbagu spolujezdce, denní svícení, isofix, protiprokluzový systém kol (ASR), stabilizace podvozku (ESP), el. okna, zadní stěrač, záruka, 6 rychlostních stupňů, plní 'EURO VI', pohon 4x2, start-stop systém, výsuvné opěrky hlav, výškově nastavitelné sedadlo řidiče, pevná střecha, klimatizace, multifunkční volant, nastavitelný volant, posilovač řízení, el. zrcátka, venkovní teploměr, vyhřívaná zrcátka, imobilizér, přední pohon

## > Historie a poznámky

Koupeno v CZ, Servisní kniha

Nový vůz, Příplatková výbava v ceně vozu: metalíza, Hlavové airbagy pro první a druhou řadu sedadel, Bezpečnostní pásy vpředu s pyrotechnickým předpínačem a omezovačem tahu, 3x bezpečnostní třibodové pásy vzadu; boční sedadla s pyrotechnickým předpínačem a omezovačem tahu, Akustická a vizuální signalizace nezapnutí a rozepnutí bezpečnostního pásu řidiče a spolujezdce, Akustická a vizuální signalizace nezapnutí a rozepnutí bezpečnostního pásu na zadních sedadlech, 2x výškově nastavitelné opěrky hlavy vpředu, 3x opěrky hlavy vzadu, Bezpečnostní úchyty ISOFIX pro upevnění dětské sedačky na krajních sedadlech druhé řady a na sedadle spolujezdce, Automatické zamykání dveří a zavazadlového prostoru za jízdy (automatická deaktivace v případě dopravní nehody), EBD + EBA + samočinná aktivace výstražných světlometů při prudkém brzdění, Pomoc při rozjezdu ve svahu (Hill Start Assist), Kontrola poklesu tlaku vzduchu v pneumatikách, Coffee Brake Alert (zobrazí upozornění na displeji po 2 hodinách nepřerušené jízdy), Ukazatel řazení rychlostních stupňů, Tempomat + omezovač rychlosti s možností uložení doporučené rychlosti, AFIL - Varování před neúmyslným opuštěním jízdního pruhu, Výškově a podélně nastavitelný volant, Kožený volant s dekorem Černá Brillant + Chrom, Pylový filtr, Zadní světla s efektem 3D, Přídavná denní světla s LED optikou, Samočinné rozsvícení světel za snížené viditelnosti, Osvětlení interiéru pro první a druhou řadu sedadel, Osvětlení zavazadlového prostoru, Nastavitelné zpoždění zhasínání světlometů (funkce "Guide Me Home"), CITROËN Connect Rádio AM/FM (6x repro) - Dotykový 7" displej audio zásuvka typu Jack + konektor USB + Hands free Bluetooth®, Kryt zavazadlového prostoru, Zásuvka 12V mezi předními sedadly, Zásuvka 12V pro zadní sedačky, Odkládací a úložné prostory v předních dveřích; centrálním panelu palubní desky, Dvoupolohová podlaha v zavazadlovém prostoru, Háčky v zavazadlovém prostoru na zavěšení tašek, Podélné střešní nosiče, Hliníkové disky kol R16 X CROSS - S výbrusem pneumatiky 205/60 R16, Sklopné opěradlo lavice ve druhé řadě dělené v poměru 2/3-1/3, Paket Styl - C-SERIES



> Prodejce:

**C-KODECAR, SPOL. S R.O.**

**Adresa:** NAD PORUBKOU 2355, OSTRAVA-PORUBA, 70800

**Telefon:** 595 134 271

**Mobilní telefon:** 739 521 927

**E-mail:** karola@kodecar.cz

**Web:** <http://www.dealer.citroen.cz/kodecar>

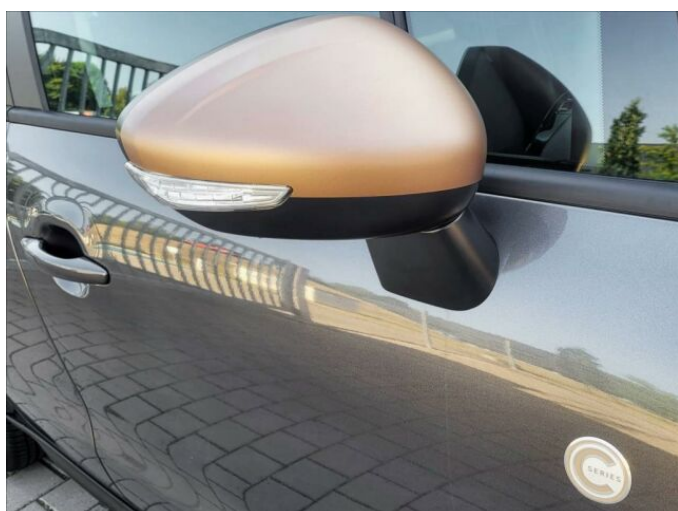
**Cena: 390 000 Kč s DPH**



> FOTOGALERIE MODELU







Tato část internetových stránek Citroën slouží zejména autorizovaným prodejčům Citroën v České republice k prezentaci vozů značky Citroën určených k prodeji. Zřizovatel těchto internetových stránek nenes odpovědnost za správnost, úplnost a aktuálnost údajů uvedených v této části internetových stránek. Odpovědnost za správnost, úplnost a aktuálnost údajů týkajících se daného vozidla uvedeného v této části internetových stránek nese výhradně prodejce, jež je uveden v detailní specifikaci vozu zvoleného uživatelem k prohlédnutí.